

# QuTS hero

## h6.0

Beta

Puissant, fiable et prêt pour les charges de travail IA et entreprise

Stockez, gérez et protégez facilement les données critiques de l'entreprise avec QuTS hero NAS — conçu pour la rapidité, la résilience et des opérations intelligentes.

[Télécharger maintenant](#)[Tout savoir sur QuTS hero](#)

## Sécurité des données

Une infrastructure informatique résiliente et redondante est essentielle pour des opérations commerciales stables. La haute disponibilité (HA), les instantanés immuables et la gestion centralisée des clés (KMIP) protègent les données Sécurité, assurent la conformité et maintiennent les services sans interruption.

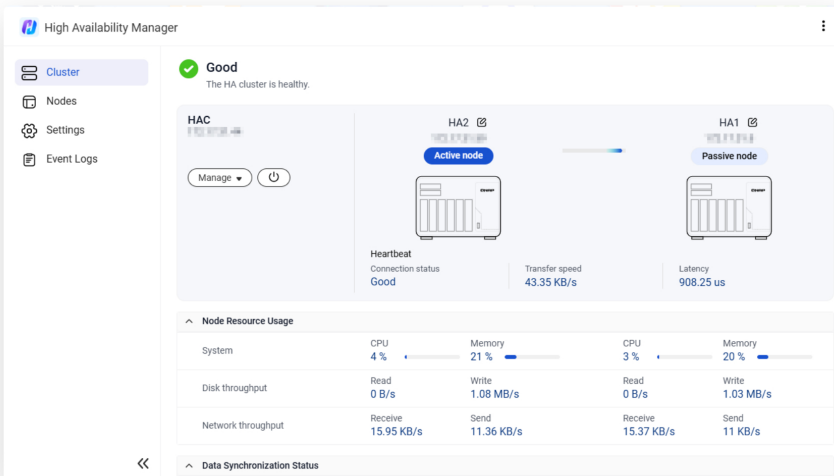
### Haute disponibilité (HA) Dual-NAS

Avec le High Availability Manager, deux NAS forment un cluster HA active-passive où l'un prend instantanément le relais si l'autre tombe en panne. h6.0 élargit les modèles et applications pris en charge, avec plus de 90 %\* des services désormais compatibles HA.

- Rentable. Convient aux entreprises et aux secteurs de toutes tailles.
- Prend en charge l'extension JBOD pour une capacité évolutive et flexible.

[High Availability Manager >](#)

La HA pour SnapSync en temps réel, Q'center, les applications tierces et VJBOD n'est pas prise en charge dans QuTS hero h6.0.



## Instantanés immuables

Désormais disponible sur tous les modèles QuTS hero NAS, les instantanés immuables verrouillent les fichiers contre toute modification ou suppression pendant une période de protection définie. Cela garantit à chacun de préserver l'intégrité des données et de récupérer rapidement — même après une attaque par ransomware.

- Les instantanés ne peuvent être ni modifiés ni supprimés par quiconque — même les administrateurs système.
- Facile à configurer et offre un point de restauration fiable.

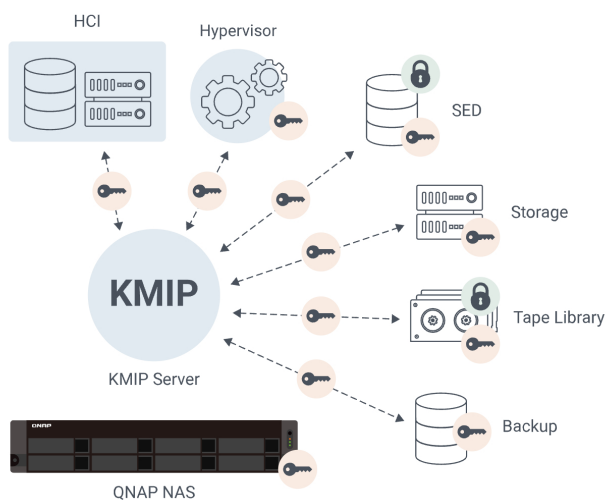


## Gestion des clés KMIP

QNAP NAS peut agir en tant que client KMIP, s'intégrant avec des serveurs centralisés de gestion des clés du service de gestion des clés (KMS) pour une gestion unifiée des clés de chiffrement. Les clés sont stockées à distance et appliquées automatiquement, réduisant les risques et assurant une Sécurité de niveau entreprise.

- Conforme au niveau FIPS 140-3 et aux normes de conformité d'entreprise.
- Le contrôle centralisé des clés élimine la charge de la gestion manuelle.
- Prend en charge les dossiers partagés et LUNs NAS chiffrés.

[Lire Didacticiel >](#)



## Système Sécurité

QuTS hero h6.0 renforce la protection du système du login jusqu'au démarrage, réduisant les risques et assurant la continuité des services.

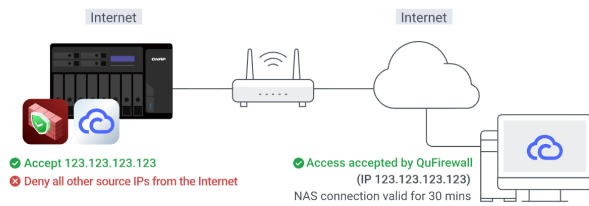
### FIDO2

QuTS hero h6.0 prend en charge les passkeys FIDO2 (telles que les clés USB) pour des connexions sécurisées, résistantes au phishing et sans mot de passe—rendant l'accès plus sûr et la gestion plus simple.



Accès IP sécurisé

À venir



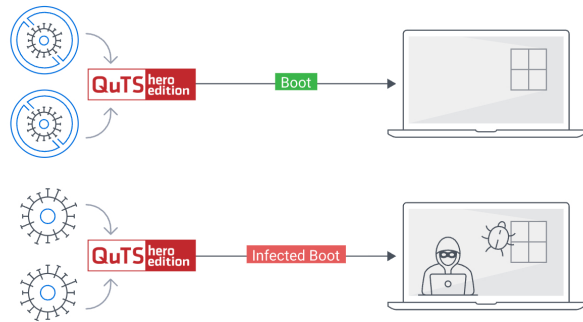
Secure IP Access est une nouvelle fonctionnalité QuFirewall qui offre des contrôles d'accès IP granulaires afin de réduire l'exposition du réseau.

- Combine l'authentification multifacteur, y compris la vérification de l'identité de l'utilisateur, la reconnaissance de l'appareil et les identifiants de compte NAS.
- Révocation automatique intégrée avec des limites de temps d'accès configurables pour minimiser les risques liés à la perte d'appareils ou aux comptes compromis.

## Démarrage sécurisé

Avec la technologie Secure Boot au niveau matériel, le NAS vérifie les signatures du firmware et l'intégrité du système lors du démarrage, empêchant le chargement de code non autorisé ou malveillant et garantissant que chaque démarrage commence à partir d'un état fiable et non compromis.

- Actuellement pris en charge uniquement sur le TVS-A1h1688ATX, avec d'autres nouveaux modèles NAS à venir.



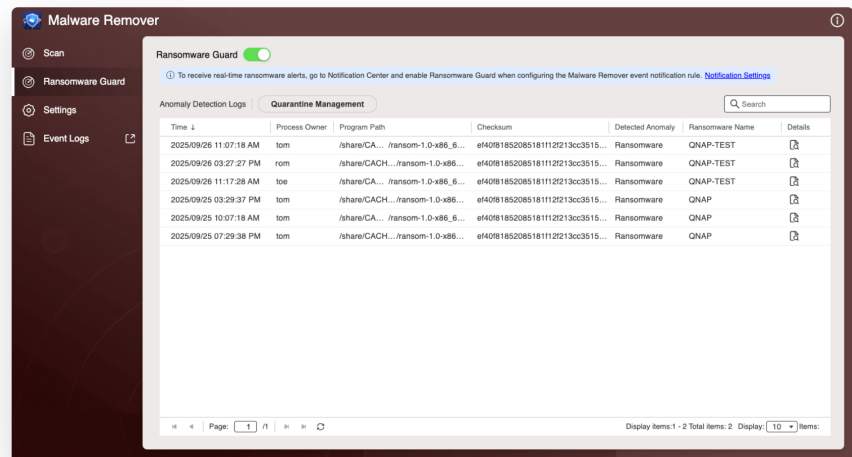
## Ransomware Guard

À venir

Protégez votre QNAP NAS contre les ransomwares avec Ransomware Guard, une nouvelle couche de défense dans [Malware Remover](#).

- **Détection d'anomalies** : Surveille les processus et isole les activités suspectes.
- **Journalisation des anomalies** : Enregistre les événements pour alerter les utilisateurs des menaces potentielles.
- **Correspondance de signature** : Détecte les ransomwares connus à l'aide de la base de données de malwares de QNAP.
- **Réaction** : Gère les processus isolés pour neutraliser les menaces.

- Ransomware Guard n'est actuellement pas pris en charge par les modèles basés sur ARM.



## Performance

Améliore les performances grâce à une hiérarchisation Stockage plus intelligente et à des transferts SMB plus rapides et sécurisés.

## Qtier pour QuTS hero

La hiérarchisation Stockage est désormais disponible sur QuTS hero. Vous pouvez déplacer manuellement les données entre les niveaux SSD et HDD pour équilibrer performance, capacité et coût pour des charges de travail croissantes.

lecteur pris en charge	Niveau		
	Chaud	Tiède	Froid
PCIe NVMe SSD	✓	—	—
SAS SSD	—	✓	—
SATA SSD	—	✓	—
SAS HDD	—	—	✓
NL-SAS HDD	—	—	✓
SATA HDD	—	—	✓

## Daemon SMB en mode Kernel avec chiffrement

Le daemon SMB en mode Kernel exploite la technologie innovante de QNAP pour offrir une accélération hautes performances au niveau du noyau CPU. Le chiffrement SMB est désormais pris en charge pour des transferts de fichiers sécurisés et efficaces.

## 4 x 25GbE, IOPS aléatoires (4K)

### Activé

Lecture

**6825** IOPS

Écriture

**60598** IOPS


### Désactivé

Lecture

**6846** IOPS

Écriture

**8868** IOPS

 Testé dans les laboratoires QNAP. Les chiffres peuvent varier selon l'environnement.

FW : h6.0.0.3227

Modèle : TS-h3077AFU

Adaptateur : QXG-100G2SF-E810 (connexion directe)

Windows client : Windows 2016

Outil de test : iometer (64 KiB ; 0 % lecture ; 0 % aléatoire, 64 KiB ; 100 % lecture ; 0 % aléatoire, 4 KiB aligné ; 0 % lecture ; 100 % aléatoire, 4 KiB aligné ; 100 % lecture ; 100 % aléatoire)



## Gestion

QuTS hero h6.0 rend la gestion plus rapide et plus simple grâce à une connexion améliorée, un contrôle d'accès optimisé, une flexibilité Fibre Channel et une surveillance centralisée.



## QNAP ID SSO

La connexion unique avec votre QNAP ID simplifie l'accès à tous les NAS QNAP et autres services web QNAP, réduisant les erreurs de connexion et la charge administrative.

## Fibre Channel NPIV

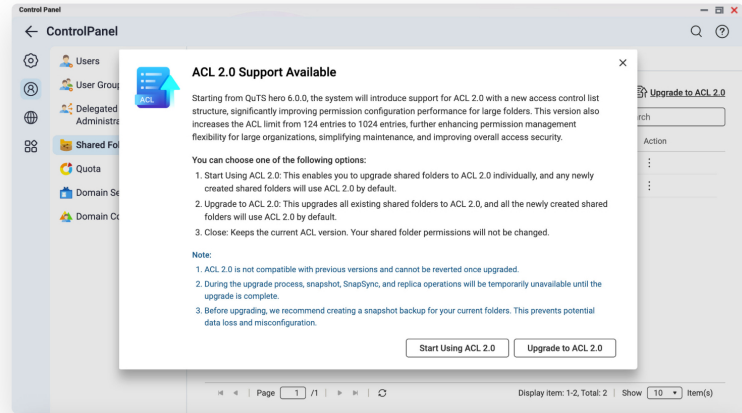
Prend en charge N\_Port ID Virtualisation (NPIV), permettant plusieurs WWPN virtuels sur un seul port FC pour une meilleure allocation des ressources et une isolation multi-locataires.

## ACL 2.0 (Contrôle d'accès avancé)

Avec ACL 2.0, la gestion des grands dossiers n'a jamais été aussi simple.

- **Capacité d'autorisation** : Augmente le nombre maximal d'entrées de **124 à 1024**, offrant aux administrateurs une plus grande flexibilité.
- **application Autorisation** : nettement plus rapide que ACL 1.0.
- **Utilisation de la mémoire** : considérablement réduite pour un fonctionnement plus efficace.
- **Opérations à grande échelle** : gère des dossiers volumineux sans délai.

**ACL est appliqué dossier partagé par dossier partagé. Les utilisateurs peuvent choisir la version ACL à utiliser pour chaque dossier, mais une fois ACL 2.0 activé, il n'est pas possible de revenir à ACL 1.0.**



The screenshot shows the AMIZcloud dashboard. On the left is a sidebar with navigation options: Overview, Dashboard, Nodes, NAS (3), QuCPE (3), QSW Switches, Virtual Machines (2), Containers (42), HA Groups, HA for NAS (1), HA for QuCPE, Monitor, Alerts, Logs, Task History, and Scheduled Tasks. The main area displays a table titled "HA for NAS" with columns: Cluster name, HA Status, Cluster IP address, Active Node, Passive Node, Transfer speed, Latency, and Site. The table contains 5 rows of data for different clusters.

Cluster name	HA Status	Cluster IP address	Active Node	Passive Node	Transfer speed	Latency	Site
HA874X6F	Good	10.65.1.190	TOO-HA8746...	TOO-HA8746...	242.84 KB/s	80.2 µs	My Site
HA874X6F	Good	10.65.1.191	THA-HA8746...	THA-HA8746...	248.24 KB/s	74.2 µs	My Site
HA874X6F	Good	10.65.1.195	THA8746...	THA8746...	222.84 KB/s	84.2 µs	My Site
HA874X6F	Good	10.65.1.196	THA-HA6446...	TOO-HA8746...	242.24 KB/s	82.2 µs	My Site
HA874X6F	Good	10.65.1.160	TOO-HA8746...	TOO-HA8746...	222.84 KB/s	82.4 µs	My Site

## AMIZcloud

Surveillez et gérez plusieurs NAS plus rapidement et plus efficacement grâce à la [AMIZcloud](#) gestion cloud centralisée :

- **Surveillance de l'activité de connexion (À venir)** : Visualisez les connexions NAS et identifiez rapidement les tentatives échouées.
- **Surveillance de l'activité des fichiers (À venir)** : Suivez les opérations de fichiers NAS et affichez les résultats sous forme de graphiques, ce qui permet d'identifier rapidement les activités anormales.
- **Orchestration VM/Conteneur (Bientôt disponible)** : Déploiement plus rapide, clonage en un clic et allocation précise des ressources.
- **Surveillance des groupes HA** : Tableau de bord unifié pour l'état du cluster, le débit, la latence et les alertes en temps réel.



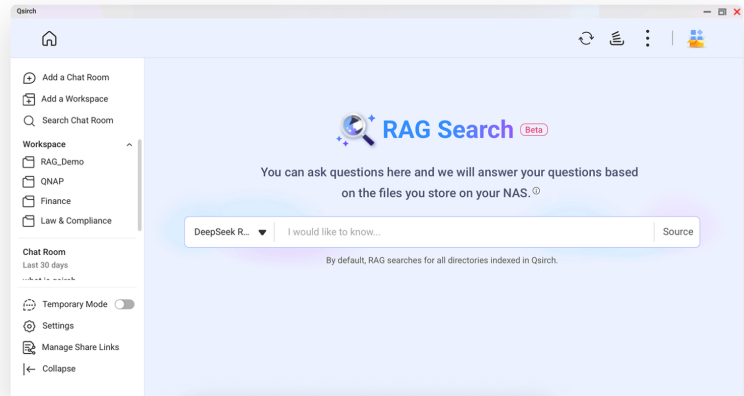
# IA et automatisation

## LLM local sur Qsirch

Qsirch, le moteur de recherche intelligent pour NAS, prend désormais en charge RAG Search, intégrant des modèles de langage open source déployés localement (tels que DeepSeek, Gemma, Phi et Mistral) sur des modèles NAS compatibles GPU\*. Avec RAG Search, Qsirch analyse et résume rapidement les fichiers locaux, garantissant un contrôle total de la données tout en réduisant la latence.

[En savoir plus >](#)

- 1 Compatible avec les NAS équipés de GPU, dont QAI-h1290FX, TS-h1290FX, TS-h1277AFX, dotés de GPU NVIDIA tels que RTX PRO 6000 Blackwell Max-Q, RTX 6000 Ada et RTX 4000 Ada.



## Assistant MCP

Gérez votre NAS en langage naturel : créez des dossiers, gérez les utilisateurs et consultez l'état du système directement depuis des outils comme Claude Desktop, VS Code, Telegram ou n8n. Cela réduit la courbe d'apprentissage et améliore considérablement l'efficacité de gestion et l'expérience utilisateur. L'analyse des journaux QVR partage la génération de liens (bientôt disponible) et des intégrations de workflow supplémentaires, rendant les opérations quotidiennes plus rapides et intuitives.

[En savoir plus >](#)



## Mettre à niveau maintenant

Découvrez les dernières innovations et améliorations dans QuTS hero h6.0.

Télécharger

- 1. Les fonctionnalités sont sujettes à modification et à la compatibilité du système — elles peuvent ne pas être disponibles pour tous les modèles de NAS QNAP.
- 2. Les performances et la compatibilité des applis peuvent varier en fonction du modèle NAS. Reportez-vous au tableau de caractéristiques logicielles pour plus d'informations.
- 3. Notes de publication : [https://www.qnap.com/go/release-notes/qu\\_ts\\_hero/](https://www.qnap.com/go/release-notes/qu_ts_hero/)

quTS  
hero h6.0

## Envoyez-nous vos commentaires

Full Name \*

Your Contact Email \*

Country or Region \*

Industry \*

Company Name \*

Job Title \*

NAS Model \*

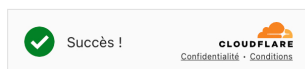
Please provide your suggestions, comments, or feedback (such as: feature improvements, UI issues, or bug reports). Please describe in detail.

### Privacy Statement

I hereby confirm that I have read and understood the Data Privacy Notice provided by QNAP Systems Inc. (the "Company") and by clicking on the I Agree button below I consent to the uses and disclosures described in that policy. Data Privacy Notice: <https://www.qnap.com/go/brief-notice-consent/>. You have the right to withdraw consent to marketing at any time. Contact us by <https://www.qnap.com/sarf>

☐ I Agree

reCAPTCHA



Submit

Apprenez-en plus sur  
nous

Autres sites Web de  
QNAP

Assistance  
Service client

Ressources  
Centre de téléchargement

Restez connecté

